

PLANO DE SINALIZAÇÃO



OBRA :

**REPARAÇÃO DO PAVIMENTO DA RUA DAS AUSTRALIAS EM MATOSINHOS E DA FONTE DA VILA E
BELCHIOR ROBLES EM LEÇA DA PALMEIRA**

MEMÓRIA DESCRITIVA E JUSTIFICATIVA

1. OBJECTO:

O presente documento pretende apresentar o procedimento de execução para os trabalhos a realizar na Rua das Austrálias no âmbito da obra **REPARAÇÃO DO PAVIMENTO DA RUA DAS AUSTRALIAS EM MATOSINHOS E DA FONTE DA VILA E BELCHIOR ROBLES EM LEÇA DA PALMEIRA** pertencente ao Município de Matosinhos.

2. PLANTA DE LOCALIZAÇÃO DA INTERVENÇÃO:



3. DESCRIÇÃO DOS TRABALHOS

Os trabalhos a executar consistem na fresagem, reperfilamento de tampas e tetos móveis e aplicação de uma nova camada de desgaste em betão betuminoso. O tempo estimado para a execução dos trabalhos é de 15 dias.

4. SINALIZAÇÃO:

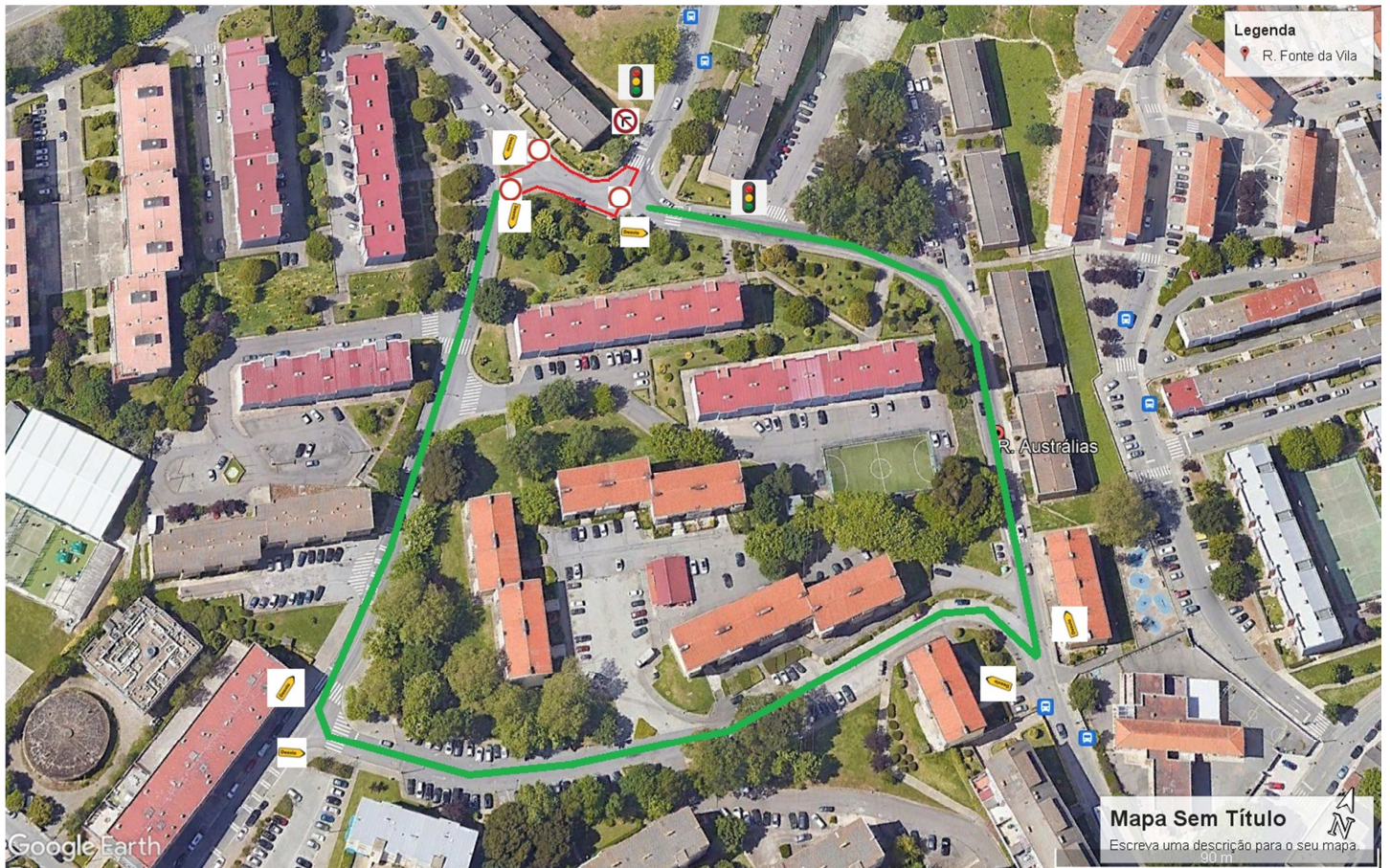
A sinalização dos trabalhos respeitará as prescrições do D. R. nº 22-A/98 de 1 de Outubro, com as alterações que lhe foram introduzidas pelo D. R. nº 41/2002 de 20 de Agosto e pelo D.R. nº 13/2003 de 26 de Junho, destinando-se a prevenir os utentes da existência de obras e obstáculos na via pública, e ainda a transmitir as obrigações, restrições ou proibições especiais que temporariamente lhes são impostas, e que se tornam imperiosas à realização dos trabalhos.

Para a execução do trabalho propõe-se dividir a execução em duas fases distintas:

FASE 1:



FASE 2:



5. SINALIZAÇÃO DOS OPERADORES:

O pessoal laborará na zona regulada pela sinalização temporária com vestuário de alta visibilidade. 

Todos os veículos a operar na mesma zona serão sinalizados com placas retrorreflectoras e com um ou dois faróis de cor amarela.

6. CONCLUSÃO:

Julga-se que a metodologia de execução dos trabalhos, nos moldes propostos, é a mais adequada face aos condicionalismos locais.